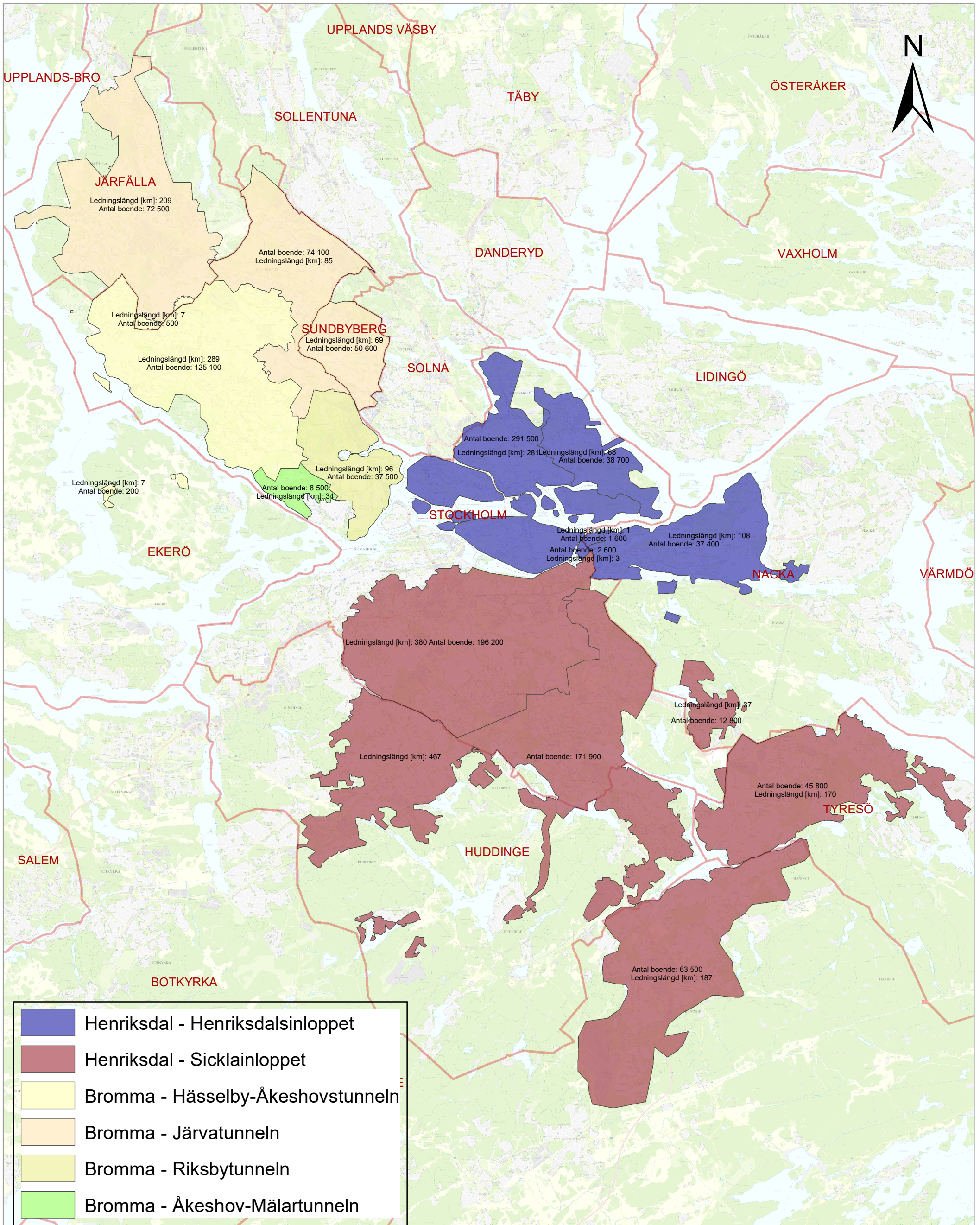


Upptagningsområden spillvatten till reningsverken i Bromma och Henriksdal



- Henriksdal - Henriksdalsinloppet
- Henriksdal - Sicklainloppet
- Bromma - Hässelby-Åkeshovstunneln
- Bromma - Järvatunneln
- Bromma - Riksbytunneln
- Bromma - Åkeshov-Mälartunneln



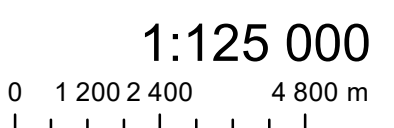
Antal boende för Stockholm och Huddinge är baserat på hur många som är folkbokförda på de adresser som ligger inom respektive tunnels upptagningsområde. För övriga kommuner är antalet boende baserade på de siffror respektive kommun har rapporterat till Stockholm Vatten och Avfall för miljörapporten 2019. Siffrorna är avrundade till närmaste 100-tal.

Ledningslängderna gäller ledningar och tunnlar, som leder spill- och kombinerat vatten till reningsverken. Siffrorna för Stockholm och Huddinge har tagits fram av Stockholm Vatten och Avfall, siffror från övriga kommuner har samlats in från respektive kommun.

Upptagningsområdena för Stockholm och Huddinge har tagits fram av Stockholm Vatten och Avfall, ytor från övriga kommuner har samlats in från respektive kommun. Uppdelning till respektive tunnels upptagningsområde har i de fall det är aktuellt gjorts av Stockholm Vatten och Avfall i samråd med respektive kommun. Vissa generaliseringar är gjorda.

Bakgrundsinformation är hämtad från Stadsbyggnadsnämnden i Stockholms stad.

Datum: 2020-06-18



Referenssystem
Plan: Sweref99 18 00, Höjd: RH2000